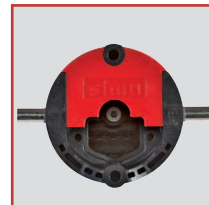


# T5 AUTO SHORT

AUTOMATISCHER KURZMOTOR,

Ø 50 MM



## AUTOMATISCHE ERKENNUNG DER ENDLAGEN

...der Rollladen muss mit oberen und unteren Anschlägen ausgerüstet sein.

## FÜR SCHMALE ROLLLÄDEN GEEIGNETER MOTOR

...dank seiner geringen Länge von nur 387mm inklusive Adapter.

## ANHALTEN BEI HINDERNIS

...der Motor hält während des Schließens an, wenn er ein Hindernis erkannt hat.

## FROSTERKENNUNG

...der Motor stoppt, wenn der Rollladen durch Frost in der Führungsschiene blockiert oder die unterste Lamelle verriegelt ist.

## PERMANENTE NEUANPASSUNG DER ENDLAGEN

...dank Selbstlernfunktion und konstanter Überprüfung der oberen und unteren Endlagen. Die Anpassung erfolgt anhand der Abweichungen der Rollladenlänge im Laufe der Zeit.

## ÜBERSICHT

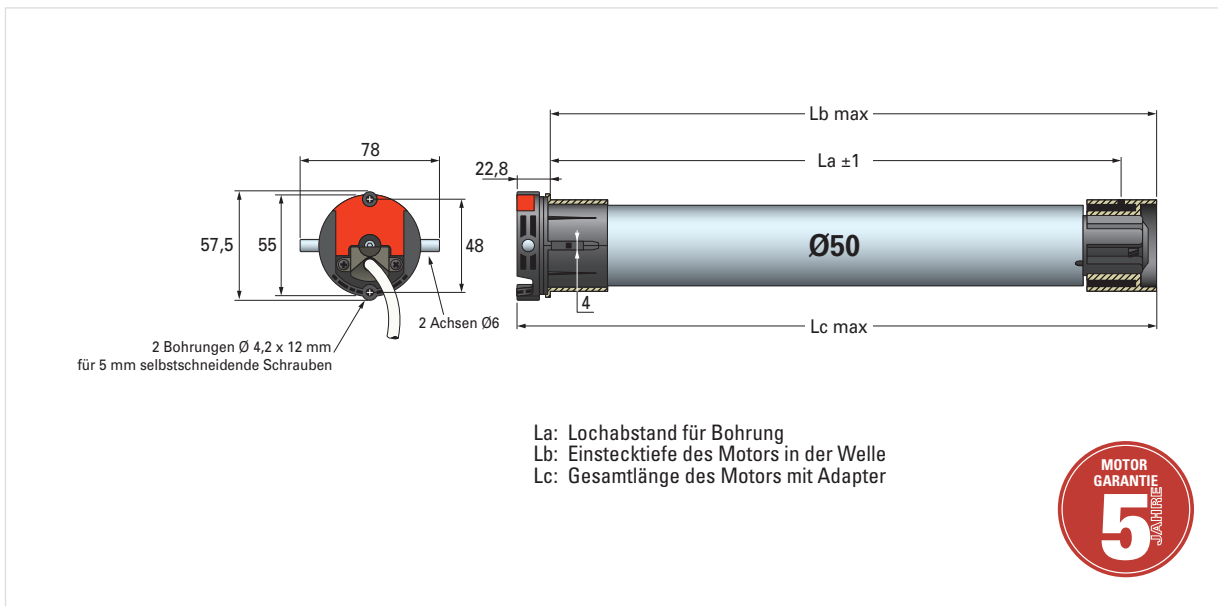
### STROMVERSORGUNG 230V - 50 Hz

| BESCHREIBUNG               | DREHMOMENT | DREHZAHL | LEISTUNG | STROM-<br>STÄRKE | La     | Lb     | Lc     | GEWICHT | BESTELL-<br>NR. |
|----------------------------|------------|----------|----------|------------------|--------|--------|--------|---------|-----------------|
| <b>T5 Auto S-06/17W60*</b> | 6 Nm       | 17 U/min | 90 W     | 0,4 A            | 351 mm | 364 mm | 387 mm | 1,63 kg | <b>2007339</b>  |

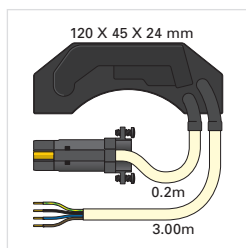
*\*Inkl. Adaptersatz für 60 mm Achtkantwelle*



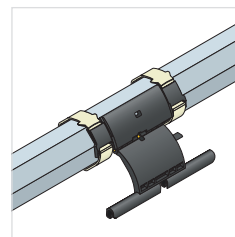
## ABMESSUNGEN



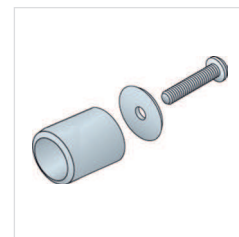
### EXTERNE PLATINE



### ERFORDERLICHES ZUBEHÖR



Wellenverbinder  
Seite 100 bis 107



Stopper oder in den  
Führungsschienen  
integrierte Stopper

## SPEZIFIKATION

|                                      |  |
|--------------------------------------|--|
| <b>STROMVERSORGUNG</b>               | 230 Volt - 50 Hz   |
| <b>EINSCHALTDAUER</b>                | 4 Minuten  |
| <b>ENDSCHALTER</b>                   | elektronisches System, mit einer begrenzten Betriebsdauer von 3 Minuten. Die Neuanpassung ist automatisch und erfolgt permanent. |
| <b>SCHUTZART</b>                     | IP 44  |
| <b>BETRIEBS- UMGEBUNGSTEMPERATUR</b> | von -10°C bis +40°C und in Extremfällen von -20°C bis +60°C  |
| <b>ZULEITUNG</b>                     | 3 Meter (4x0,75 mm <sup>2</sup> , weiß H05 VVF)  |
| <b>BASISDURCHMESSER STEUERRING</b>   | für Ø50 x 1.5 mm Rundrohr  |
| <b>GRÖÖE MOTORKOPF</b>               | 22.8 mm  |
| <b>4 ZYKLEN PRO TAG</b>              | nicht aufeinander folgend  |
| <b>SCHUTZKLASSE</b>                  | Klasse I   |

ZERTIFIZIERUNG



& STANDARD

